

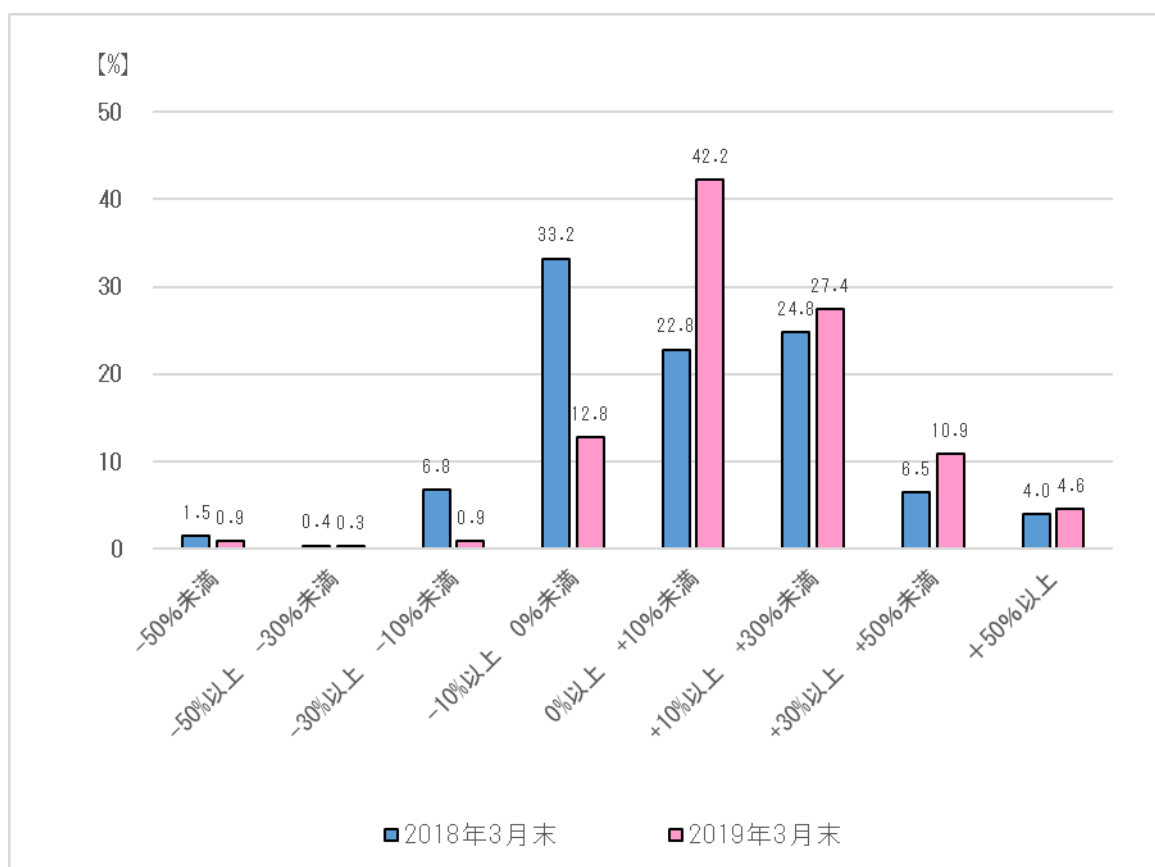
預かり資產業務に係る成果指標（共通 KPI）は以下のとおりです。

【共通 KPI】運用損益別顧客比率

当金庫で投資信託を保有している個人のお客さまの運用損益状況を、運用損益率区分ごとに表示しています。

2018年3月末時点での運用損益率がプラス（0%以上）のお客さまは約58%でした。

2019年3月末時点での運用損益率がプラス（0%以上）のお客さまは約85%でした。



基準日：2019年3月末時点

運用損益：基準日時点の評価金額＋累計受取分配金額（税引後）＋累計売却金額－累計買付金額（販売手数料（税込）を含む）

運用損益率：上記運用損益を基準日時点の評価金額で除して算出

※2018年3月末時点の計算方法を一部変更しております。これにより2018年3月末の公表実績が一部修正となっております。

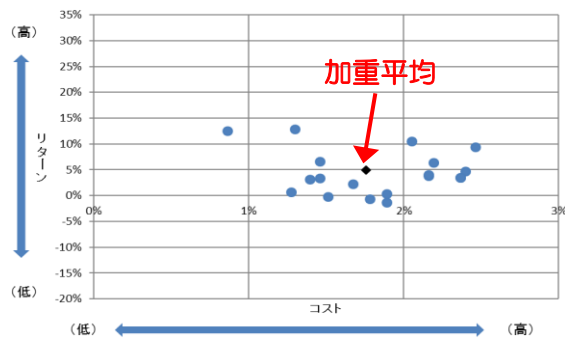
【共通 KPI】 投資信託預かり残高上位 20 銘柄のコスト・リターン/リスク・リターン

当金庫の投資信託の残高上位 20 銘柄について、コストやリスクに対するリターンを表示しています。

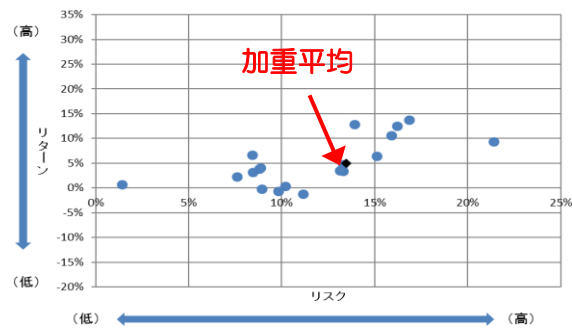
2018 年 3 月末時点での残高上位 20 銘柄の平均コスト 1.76%、平均リスク 13.47%に対し、平均リターンは 4.95%となりました。

2019 年 3 月末時点での残高上位 20 銘柄の平均コスト 1.67%、平均リスク 10.89%に対し、平均リターンは 7.09%となりました。

【2018 年 3 月末】

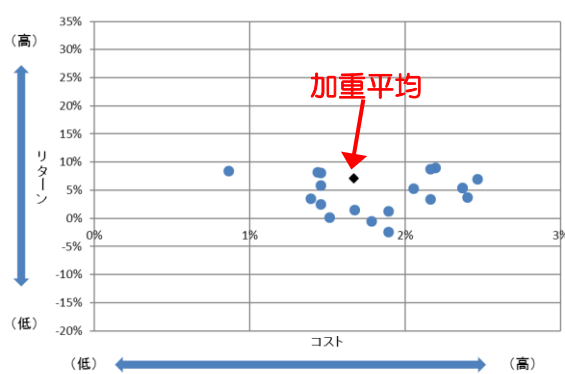


残高加重平均値	コスト	リターン
	1.76%	4.95%

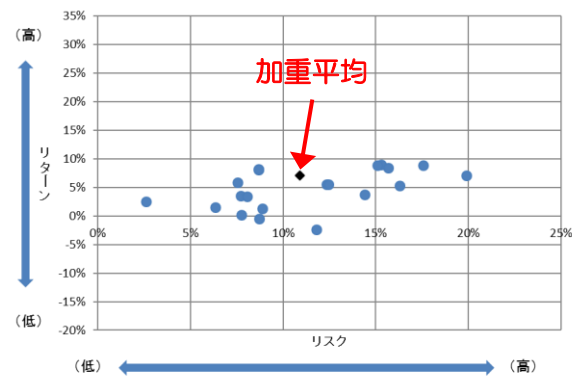


残高加重平均値	リスク	リターン
	13.47%	4.95%

【2019 年 3 月末】



残高加重平均値	コスト	リターン
	1.67%	7.09%



残高加重平均値	リスク	リターン
	10.89%	7.09%

基準日：2019年3月末時点

対象ファンド：投資信託の預かり資産残高上位20銘柄（設定後5年以上）

コスト：（販売時手数料÷5）＋信託報酬（年率）

リターン：過去5年間のトータルリターン（年率換算）

騰落率算出の際に用いる基準価額は分配金再投資後（税引前）の基準価額を使用

リスク：過去5年間の月次リターンの標準偏差（年率換算）

騰落率算出の際に用いる基準価額は分配金再投資後（税引前）の基準価額を使用

※ 上記は将来における当金庫の取扱の投資信託のリターン、リスクを示唆、保証するものではありません。

当金庫の投資信託の残高上位20銘柄は以下の通りです。（2019年3月末時点）

NO.	ファンド名	運用会社
1	しんきんJリートオープン（毎月決算型）	しんきんアセットマネジメント投信
2	新光US-REITオープン	アセットマネジメントOne
3	しんきんインデックスファンド225	しんきんアセットマネジメント投信
4	三井住友・グローバル・リート・オープン	三井住友アセットマネジメント
5	しんきん世界アロケーションファンド	しんきんアセットマネジメント投信
6	しんきんJリートオープン（1年決算型）	しんきんアセットマネジメント投信
7	しんきん3資産ファンド（毎月決算型）	しんきんアセットマネジメント投信
8	ダイワ・インド株ファンド	大和証券投資信託委託
9	コーポレート・ボンド・インカム（為替ノーヘッジ型）	三井住友アセットマネジメント
10	ワールド・インフラ好配当株式ファンド（毎月決算型）	アセットマネジメントOne
11	グローバル・ヘルスケア&バイオ・ファンド	三菱UFJ国際投信
12	グローバル・ソブリン・オープン（毎月決算型）	三菱UFJ国際投信
13	しんきんアジア債券ファンド（毎月決算型）	しんきんアセットマネジメント投信
14	しんきん世界好配当利回り株ファンド（毎月決算型）	しんきんアセットマネジメント投信
15	ハイグレード・オセアニア・ボンド・オープン（毎月分配型）	大和証券投資信託委託
16	ニッセイ/パトナム・毎月分配インカムオープン	ニッセイアセットマネジメント
17	DIAM高格付外債ファンド	アセットマネジメントOne
18	三井住友・グローバル・リート・オープン（1年決算型）	三井住友アセットマネジメント
19	新光US-REITオープン（1年決算型）	アセットマネジメントOne
20	DIAM高格付インカム・オープン（1年決算コース）	アセットマネジメントOne

※設定後5年以上

資産形成に資する商品の取り組み状況については以下のとおりです。

積立投信の販売件数・買付金額の推移

(単位：件、千円)

	平成 30 年 3 月末		平成 31 年 3 月末		増 減	
		構成比		構成比		構成比
投信積立販売件数	1,355		3,208		1,853	
内つみたて NISA	43	3.2%	382	11.9%	339	8.7P
月額買付金額	13,345		25,666		12,321	
内つみたて NISA	400	3.0%	2,727	10.6%	2,327	7.6P

個人型確定拠出年金（iDeCo）取扱者数の推移

(単位：名)

	平成 30 年 3 月末	平成 31 年 3 月末	増 減
加入者	126	274	148
運用指図者	86	79	▲7
合 計	212	353	141

以 上